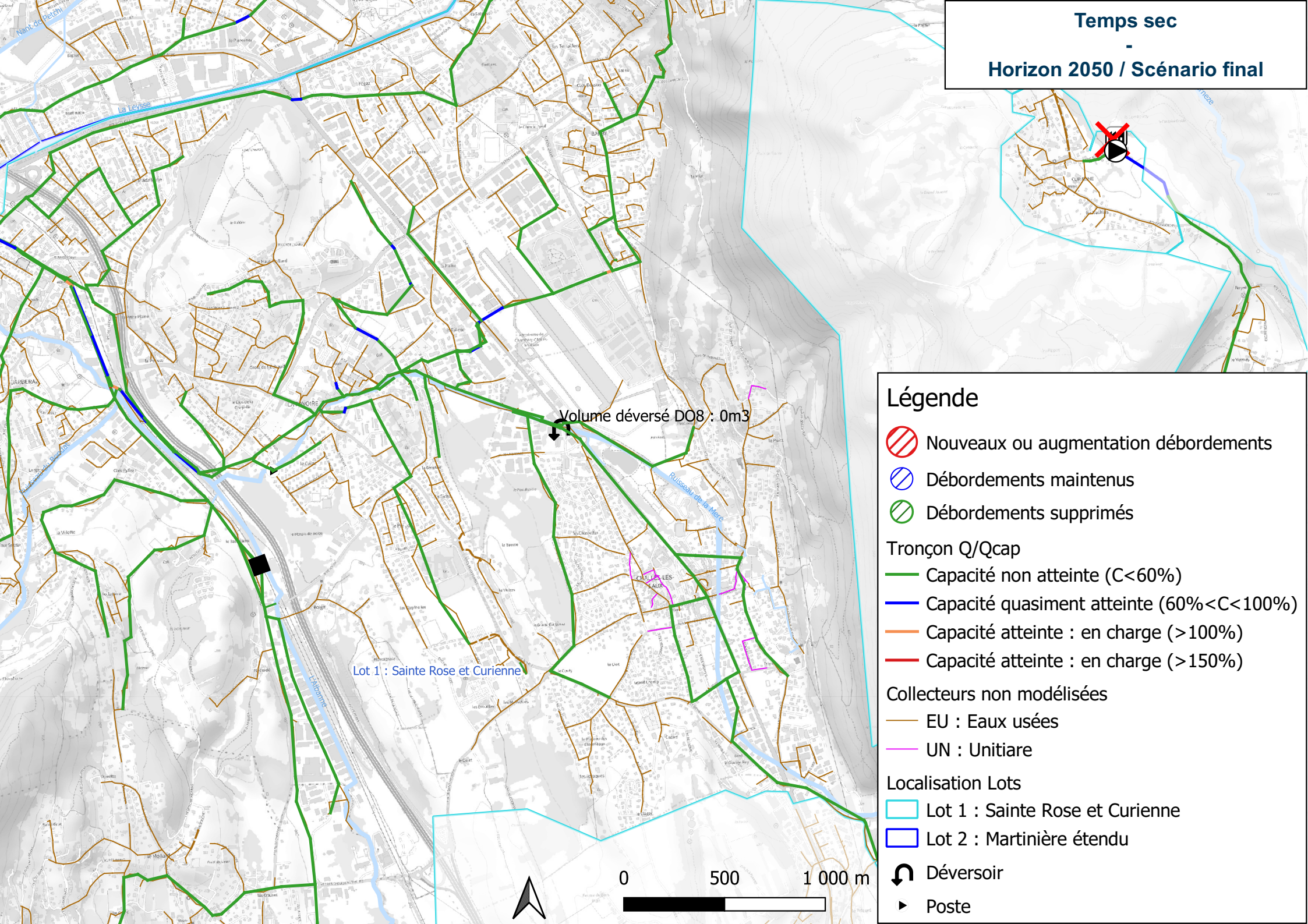


Temps sec  
Horizon 2050 / Scénario final




## Légende


 Nouveaux ou augmentation débordements


 Débordements maintenus


 Débordements supprimés

### Tronçon Q/Qcap


 Capacité non atteinte ( $C < 60\%$ )


 Capacité quasiment atteinte ( $60\% < C < 100\%$ )

 Capacité atteinte : en charge ( $> 100\%$ )

 Capacité atteinte : en charge ( $> 150\%$ )

### Collecteurs non modélisés

 EU : Eaux usées

 UN : Unitaire

### Localisation Lots

 Lot 1 : Sainte Rose et Curienne

 Lot 2 : Martinière étendu

 Déversoir

 Poste